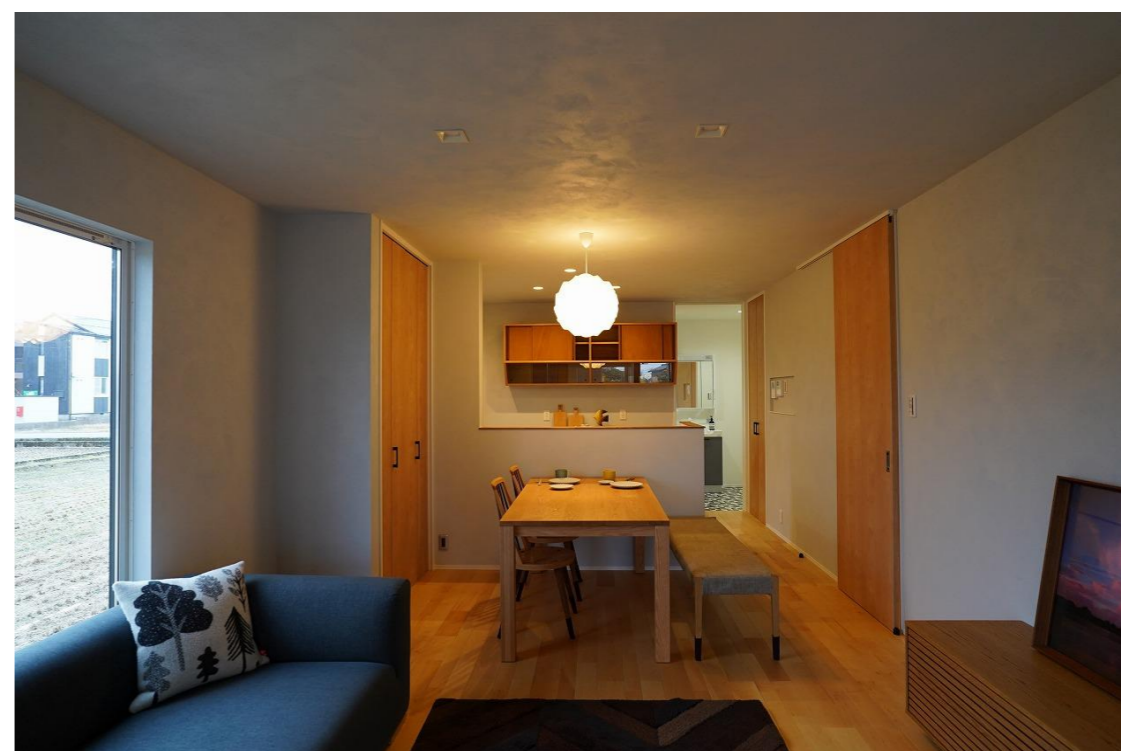


物件案内書（土地／建物）

No 159994

| | | | | | | | | | |
|---------|---------------------------|--|-----------|-------------------|--------|-----|-------|--------|------------------|
| 種 目 | 一戸建 | 新築 | 現 況 | 空家 | 物件状態 | 公開中 | | | |
| 価 格 | 2,780.0000 万円 | | 内消費税 | 万円 | 内負担金 | 万円 | | | |
| 所在地 | 金沢市窪5丁目 145番地 | | | 小学校 | 伏見台小学校 | | | | |
| | | | | 中学校 | 高尾台中学校 | | | | |
| 建物名 | | | 都市計画 | 市街化区域 | | | | | |
| 所在地備考 | | | 用途地域 | 第1種低層住居専用 | | | | | |
| 最寄の交通機関 | 駅 バス停 北鉄バス 下車 徒歩 6分 | | 最寄施設 | 伏見台小学校 より 230m | | | | | |
| 土地 | 面積 | 公簿 120.19 m ² | 36.35 坪 | 土地権利 | 所有権 | | | | |
| | 建/容 | 建ぺい率 60 % | 容積率 100 % | 契約残存期間 | | | | | |
| | 地目 | 宅地 | 条件等 | 借地料 | 円/月 | | | | |
| 道路 | 一方路 | 方角 | 幅員 | 接道の長さ | 公道私道 | 舗装 | 位置指定 | 私道負担面積 | |
| | | 道路1 | 西 | 4.75 m | 6.45 m | 公道 | あり | — | — m ² |
| | | 道路2 | | m | m | | | | m ² |
| 建物/設備 | 面積 | 114.27 m ² | バルコニー | m ² | 駐車台数 | 2台 | | | |
| | 建築年月 | 2020/3 | 建築確認番号 | | 電 気 | 有り | ガ ス | なし | |
| | 構 造 | 木造 | | | 飲 水 | 公営 | 排 水 | 下水道 | |
| | | 地上 | 2 階 | 地下 | 階 | トイレ | 洋式2か所 | 給 湯 | 電気 |
| | 間 取 | 4LDK | 引込状況 | | エレベーター | 0 基 | 冷暖房 | なし | |
| | 間取内訳 | 1F LDK15.6 和4.5 浴室 洗面 水洗 2F 洋9+WIC 洋5.2 洋5.2 サルーム 水洗 | | | | | | | |
| その他 | 引渡日 | 相談 | | 建物状況調査 | 実施日 | 報告書 | | | |
| | 特 徴 | 駐車場2台分 オール電化 | | リフォーム | 内装 | 外装 | | | |
| | | | | | 年月 | 年月 | | | |
| | 備 考 | 建築基準法第22条区域、建築物の高さの限度（建築基準法第55条）10m、 集約都市関係区域（立地適正化計画）一般居住区域、景観計画区域（その他の区域） 屋外広告物第2種禁止地域、照明環境形成地域-住宅環境地域 住宅支援対象区域-郊外部 | | | | | | | |



（公社）石川県宅地建物取引業協会会員、北陸不動産公正取引協議会加盟事業者

| | | | | |
|-----|---|-----------------------------|--------------|------------|
| 取扱店 | ことのは不動産（株） 〒920-0912 金沢市大手町9番10号 TEL 076-254-1718 FAX 076-254-1719 | 免許番号 石川県知事 (1) 第4273号 | 報酬額 法定報酬額 | 取引態様 仲介 |
| | | | | |

広告の有効期限 2021年03月15日