

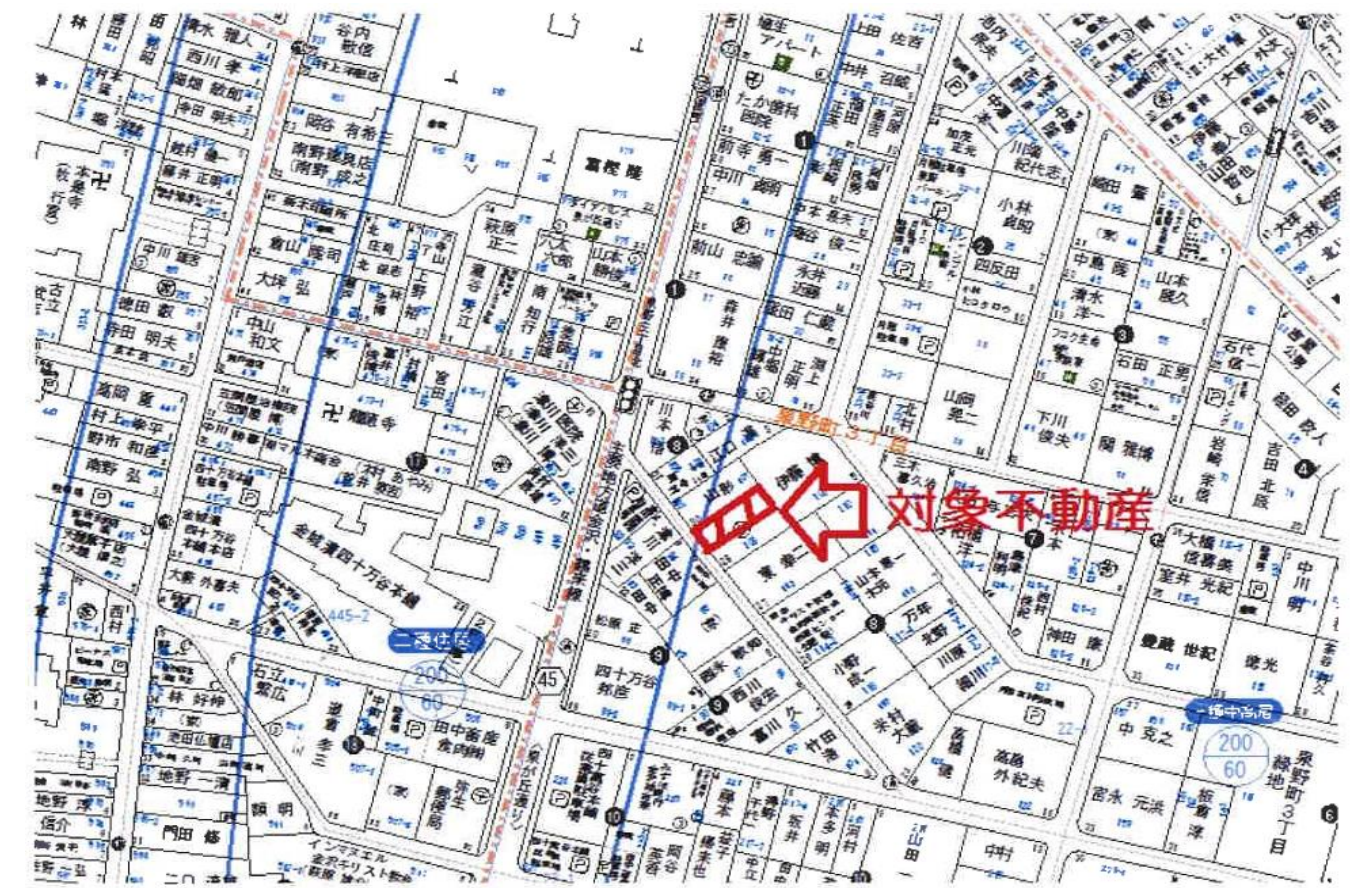
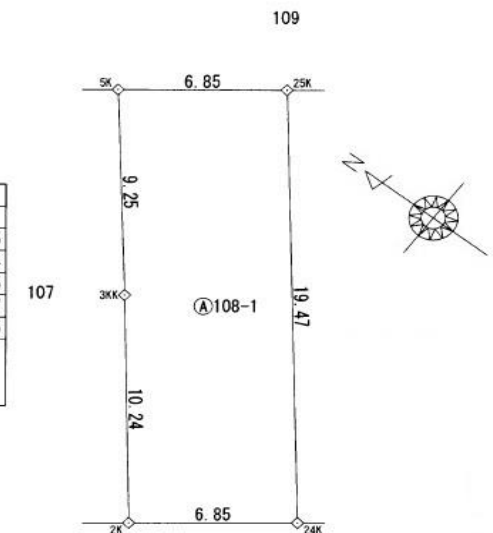
物件案内書 (土地)

No

種 目	土地	現 況	更地	物件状態	公開中			
価 格	1600 万円	内消費税	万円	内負担金	万円			
所在地	金沢市泉野町3丁目 108番1	小学校	泉小学校	中学校	泉中学校			
建物名		都市計画	市街化区域					
所在地備考		用途地域	1種中高					
最寄の交通機関	北陸本線 金沢 駅 バス停 沼田町 下車 徒歩 1 分	最寄施設		より	m			
土地	面積	公簿 132.93 m ²	40.21 坪	土地権利	所有権			
	建/容	建 ^レ 率 60 %	容積率 160 %	契約残存期間				
道路	一方路	方角	幅員	接道の長さ	公道私道	舗装	位置指定	私道負担面積
		道路1	南西	3.60 m	6.80 m	公道	有り	無し
建物/設備	面積	m ²	バルコニー	m ²	駐車台数	台		
	建築年月		建築確認 番号		電 気	有り	ガ ス	
	構 造		地上	階	地下	階	トイレ	下水道
	間 取		引込状況	引込済	エレベーター	基	冷暖房	
その他	引渡日	即時	建物状況 調査	実施日	報告書			
	特 徴		リフォーム	内装	外装			
	備 考	セットバックあり 泉野町3丁目地区計画内 上下水道負担金660,000円						

座 標 求 積 表

地 番	(A) 108-1	測 点	Xn	Yn	(Xn+1 - Xn-1)Yn	距 離
5K	61089.458		-46251.402	17714.286966	9.25	
3KK	61083.624		-46258.584	564354.724800	10.24	
2K	61077.258		-46266.609	546038.519418	6.85	
24K	61071.822		-46262.437	-312225.187313	19.47	
25K	61084.007		-46247.249	-815616.483364	6.85	
		倍面積	265.860507			
		面積	132.9302535			
		地積	132.93 m ²			



(公社) 石川県宅地建物取引業協会会員、北陸不動産公正取引協議会加盟事業者

取扱店	ことのは不動産(株) 〒920-0912 金沢市大手町9-10 TEL 076-254-1718 FAX 076-254-1719	免許番号	石川県知事 (2) 第4273号	報酬額	法定報酬額	取引態様	仲介
-----	--	------	---------------------	-----	-------	------	----

広告の有効期限