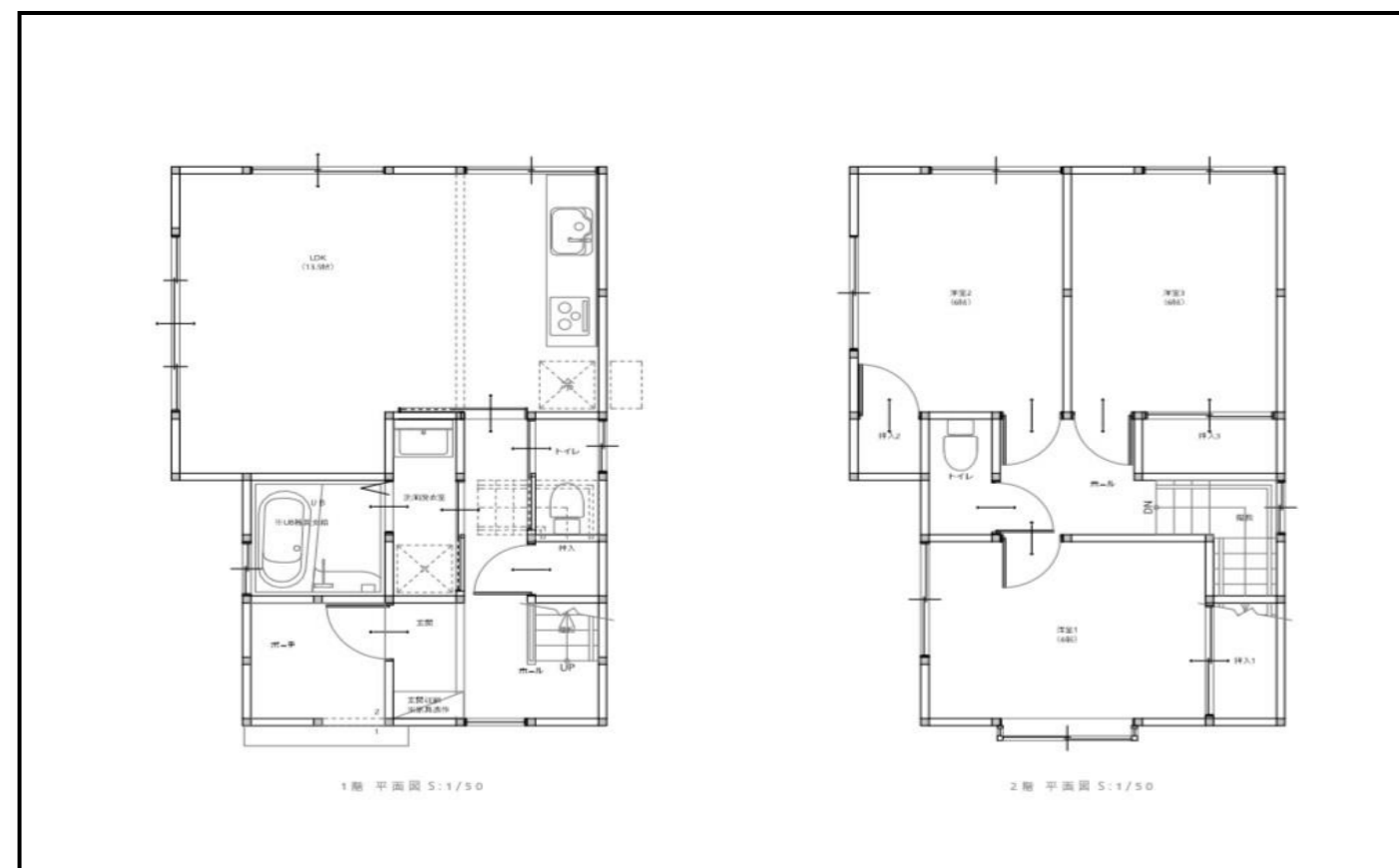


賃貸物件案内書

No 00156891

種別	賃貸居住		種目	一戸建		
所在地	金沢市本多町1丁目12-10			小学校	犀桜	
				中学校	城南	
				所在階数	1~2 階	
用途地域	第1種住居	取引条件の有効期限		年 月 日		
交通	最寄交通機関	IRいしかわ鉄道 金沢 駅		最寄施設	遊学館高校 より 500 m	
		バス停名 北鉄バス 思案橋バス停 下車 徒歩 5 分				
建物/設備	区分	中古	現況	空家	建築年月	1984/10
	構造	木造		使用部分面積	㎡	
		地上	2 階/地下	階	電気	有り
	エレベータ	基		ガス	都市	
	冷暖房			飲水	公営	
	部屋数	3LDK		排水	下水道	
	間取内訳	1階/LDK,洗面,浴室,トイレ、2階/洋室×3,トイレ		トイレ	温水洗浄便座	
給湯						
専有面積				壁芯	82.80 ㎡	
その他	入居日	即時		土地面積	㎡ 坪	
	特徴	ペット飼育可 ※しつけの行き届いたペットに限ります。事前に種類・大きさ・数をご確認させていただきます。 ペット飼育の場合の敷金は255,000円(賃料の3ヶ月分)となります。				
		駐車台数	2 台			
費用	賃料	85,000 円	駐車料	込み	その他	円
	管理費	なし	町費	別途	合計	85,000 円
	共益費	なし	水道料	別途	内消費税	0 円
	敷金	170,000 円	賃貸保証料	42,500 円	内消費税	円
	礼金	なし	火災保険料	15,000 円	更新料	42,500 円
	仲介手数料	93,500 円	合計	円	償却費	円
条件	保険加入義務	有	保証会社	日本セーフティー(株) 鍵交換費 円		
	家賃保証	加入要	保証料	保証人ありの場合賃料の0.4ヶ月分・なしの場合賃料の0.5ヶ月分		
	条件等	契約期間		2 年 ヶ月		
備考						



(公社)石川県宅地建物取引業協会会員、北陸不動産公正取引協議会加盟事業者

会員名	ことのは不動産(株) 〒920-0967 金沢市菊川1丁目18-7 TEL076-254-1718 FAX 076-254-1719		免許番号	石川県知事 (1)第 4273号	報酬額	取引態様	仲介